

ROZVAHA

příspěvkové organizace

(v Kč, s přesností na dvě desetinná místa)

Období: **12 / 2021**IČO: **70999627**Název: **Zařízení školního stravování Opava, příspěvková organizace**

Sestavená k rozvahovému dni 31. prosinci 2021

Sídlo účetní jednotky

ulice, č.p. **Otická 2678/23**
obec **Opava**
PSČ, pošta **74601**

Údaje o organizaci

identifikační číslo **70999627**
právní forma **Příspěvková organizace**
zřizovatel **Magistrát města Opavy**

Kontaktní údaje

telefon **605 923 349**
fax
e-mail **pchalkova@skolnijidelny.cz**
WWW stránky **www.skolnijidelny.cz**

Osoba odpovědná za účetnictví

Pchálková Lenka, Hrbáčová AlenaPodpisový záznam osoby odpovědné
za správnost údajůOkamžik sestavení (datum, čas): **11.02.2022, 8h 0m43s**

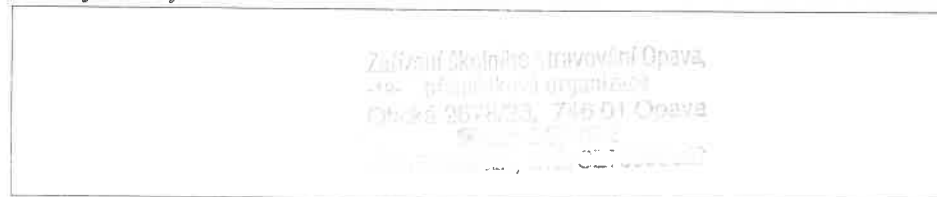
Místo podnikání

ulice, č.p.
obec
PSČ, pošta

Předmět podnikání

hlavní činnost **Stravování dětí a žáků, závodní stravování**
vedlejší činnost **Hostinská činnost, výroba potravinářských a škrobárenských výrobků**
CZ-NACE

Razítko účetní jednotky



Statutární zástupce

Mgr. Dalibor ZemanPodpisový záznam statutárního
orgánu

ROZVAHA

příspěvkové organizace

(v Kč, s přesností na dvě desetinná místa)

Období: 12 / 2021

IČO: 70999627

Název: Zařízení školního stravování Opava, příspěvková organizace

Číslo položky	Název položky	Syntetický účet	Období			Minulé
			Brutto	Běžné Korekce	Netto	
AKTIVA CELKEM			100 642 907,87	37 058 083,04	63 584 824,83	68 606 611,70
A.	Stálá aktiva		84 964 422,14	37 058 083,04	47 906 339,10	49 028 526,95
I.	Dlouhodobý nehmotný majetek		318 655,00	318 655,00		
1.	Nehmotné výsledky výzkumu a vývoje	012				
2.	Software	013				
3.	Ocenitelná práva	014				
4.	Povolenky na emise a preferenční limity	015				
5.	Drobný dlouhodobý nehmotný majetek	018	318 655,00	318 655,00		
6.	Ostatní dlouhodobý nehmotný majetek	019				
7.	Nedokončený dlouhodobý nehmotný majetek	041				
8.	Poskytnuté zálohy na dlouhodobý nehmotný majetek	051				
9.	Dlouhodobý nehmotný majetek určený k prodeji	035				
II.	Dlouhodobý hmotný majetek		84 645 767,14	36 739 428,04	47 906 339,10	49 028 526,95
1.	Pozemky	031	1 409 600,00		1 409 600,00	1 409 600,00
2.	Kulturní předměty	032				
3.	Stavby	021	39 659 354,49	5 492 702,20	34 166 652,29	35 786 882,14
4.	Samostatné hmotné movité věci a soubory hmotných movitých věcí	022	27 637 985,69	15 307 898,88	12 330 086,81	11 832 044,81
5.	Pěstitelské celky trvalých porostů	025				
6.	Drobný dlouhodobý hmotný majetek	028	15 938 826,96	15 938 826,96		
7.	Ostatní dlouhodobý hmotný majetek	029				
8.	Nedokončený dlouhodobý hmotný majetek	042				
9.	Poskytnuté zálohy na dlouhodobý hmotný majetek	052				
10.	Dlouhodobý hmotný majetek určený k prodeji	036				
III.	Dlouhodobý finanční majetek					
1.	Majetkové účasti v osobách s rozhodujícím vlivem	061				
2.	Majetkové účasti v osobách s podstatným vlivem	062				

Číslo položky	Název položky	Syntetický účet	Období			Minulé
			Běžné			
			Brutto	Korekce	Netto	
3.	Dluhové cenné papíry držené do splatnosti	063				
5.	Termínované vklady dlouhodobé	068				
6.	Ostatní dlouhodobý finanční majetek	069				
IV.	Dlouhodobé pohledávky					
1.	Poskytnuté návratné finanční výpomoci dlouhodobé	462				
2.	Dlouhodobé pohledávky z postoupených úvěrů	464				
3.	Dlouhodobé poskytnuté zálohy	465				
5.	Ostatní dlouhodobé pohledávky	469				
6.	Dlouhodobé poskytnuté zálohy na transfery	471				
B.	Oběžná aktiva		15 678 485,73		15 678 485,73	19 578 084,75
I.	Zásoby		314 068,61		314 068,61	290 497,19
1.	Pořízení materiálu	111				
2.	Materiál na skladě	112	314 068,61		314 068,61	290 497,19
3.	Materiál na cestě	119				
4.	Nedokončená výroba	121				
5.	Polotovary vlastní výroby	122				
6.	Výrobky	123				
7.	Pořízení zboží	131				
8.	Zboží na skladě	132				
9.	Zboží na cestě	138				
10.	Ostatní zásoby	139				
II.	Krátkodobé pohledávky		1 589 604,01		1 589 604,01	3 962 550,41
1.	Odebíratelé	311	202 989,48		202 989,48	104 750,62
4.	Krátkodobé poskytnuté zálohy	314	141 708,00		141 708,00	161 708,00
5.	Jiné pohledávky z hlavní činnosti	315				
6.	Poskytnuté návratné finanční výpomoci krátkodobé	316				
9.	Pohledávky za zaměstnanci	335				
10.	Sociální zabezpečení	336				
11.	Zdravotní pojištění	337				
12.	Důchodové spoření	338				
13.	Daň z příjmů	341	26 800,00		26 800,00	58 900,00
14.	Ostatní daně, poplatky a jiná obdobná peněžita plnění	342				
15.	Daň z přidané hodnoty	343	153 236,00		153 236,00	615 902,00
16.	Pohledávky za osobami mimo vybrané vládní instituce	344				
17.	Pohledávky za vybranými ústředními vládními institucemi	346				
18.	Pohledávky za vybranými místními vládními institucemi	348				

Číslo položky	Název položky	Syntetický účet	Období			Minulé
			Běžné			
			Brutto	Korekce	Netto	
28.	Krátkodobé poskytnuté zálohy na transfery	373				
30.	Náklady příštích období	381	8 818,54		8 818,54	9 172,83
31.	Příjmy příštích období	385				
32.	Dohadné účty aktivní	388	402 432,00		402 432,00	2 373 194,96
33.	Ostatní krátkodobé pohledávky	377	653 619,99		653 619,99	638 922,00
III.	Krátkodobý finanční majetek		13 774 813,11		13 774 813,11	15 325 037,15
1.	Majetkové cenné papíry k obchodování	251				
2.	Dluhové cenné papíry k obchodování	253				
3.	Jiné cenné papíry	256				
4.	Termínované vklady krátkodobé	244				
5.	Jiné běžné účty	245				
9.	Běžný účet	241	13 683 915,55		13 683 915,55	15 174 257,97
10.	Běžný účet FKSP	243	64 182,56		64 182,56	138 723,18
15.	Ceniny	263	15 000,00		15 000,00	
16.	Peníze na cestě	262				
17.	Pokladna	261	11 715,00		11 715,00	12 056,00

Číslo položky	Název položky	Syntetický účet	Období	
			Běžné	Minulé
PASIVA CELKEM			63 584 824,83	68 606 611,70
C.	Vlastní kapitál		50 744 512,76	56 105 962,51
I.	Jmění účetní jednotky a upravující položky		48 553 777,32	51 693 103,64
1.	Jmění účetní jednotky	401	49 267 924,72	49 515 209,82
3.	Transfery na pořízení dlouhodobého majetku	403		2 041 440,96
4.	Kurzové rozdíly	405		
5.	Oceňovací rozdíly při prvotním použití metody	406		
6.	Jiné oceňovací rozdíly	407		
7.	Opravy předcházejících účetních období	408	714 147,40-	136 452,86
II.	Fondy účetní jednotky		1 963 434,19	3 722 435,68
1.	Fond odměn	411	649 000,00	649 000,00
2.	Fond kulturních a sociálních potřeb	412	137 400,46	200 469,76
3.	Rezervní fond tvořený ze zlepšeného výsledku hospodaření	413	65 988,56	555 788,60
4.	Rezervní fond z ostatních titulů	414	21 005,00	68 794,00
5.	Fond reprodukce majetku, fond investic	416	1 090 040,17	2 248 383,32
III.	Výsledek hospodaření		227 301,25	690 423,19
1.	Výsledek hospodaření běžného účetního období		227 301,25	690 423,19
2.	Výsledek hospodaření ve schvalovacím řízení	431		
3.	Výsledek hospodaření předcházejících účetních období	432		
D.	Cizí zdroje		12 840 312,07	12 500 649,19
I.	Rezervy			
1.	Rezervy	441		
II.	Dlouhodobé závazky			
1.	Dlouhodobé úvěry	451		
2.	Přijaté návratné finanční výpomoci dlouhodobé	452		
4.	Dlouhodobé přijaté zálohy	455		
7.	Ostatní dlouhodobé závazky	459		
8.	Dlouhodobé přijaté zálohy na transfery	472		
III.	Krátkodobé závazky		12 840 312,07	12 500 649,19
1.	Krátkodobé úvěry	281		
4.	Jiné krátkodobé půjčky	289		
5.	Dodavatelé	321	2 547 698,74	2 217 804,50
7.	Krátkodobé přijaté zálohy	324	4 271 951,00	3 448 241,00
9.	Přijaté návratné finanční výpomoci krátkodobé	326		
10.	Zaměstnanci	331	2 432 855,00	2 381 491,00

Číslo položky	Název položky	Syntetický účet	Období	
			Běžné	Minulé
11.	Jiné závazky vůči zaměstnancům	333		
12.	Sociální zabezpečení	336	880 072,00	952 671,00
13.	Zdravotní pojištění	337	385 470,00	410 932,00
14.	Důchodové spoření	338		
15.	Daň z příjmů	341		
16.	Ostatní daně, poplatky a jiná obdobná peněžitá plnění	342	167 753,00	365 042,00
17.	Daň z přidané hodnoty	343		
18.	Závazky k osobám mimo vybrané vládní instituce	345		
19.	Závazky k vybraným ústředním vládním institucím	347		
20.	Závazky k vybraným místním vládním institucím	349		
32.	Krátkodobé přijaté zálohy na transfery	374	838 971,00	1 482 837,30
35.	Výdaje příštích období	383	334 649,92	368 843,27
36.	Výnosy příštích období	384		
37.	Dohadné účty pasivní	389	244 491,10	147 428,46
38.	Ostatní krátkodobé závazky	378	736 400,31	725 358,66

* Konec sestavy *

VÝKAZ ZISKU A ZTRÁTY

příspěvkové organizace

(v Kč, s přesností na dvě desetinná místa)

Období: **12 / 2021**IČO: **70999627**Název: **Zařízení školního stravování Opava, příspěvková organizace**

Sestavená k rozvahovému dni 31. prosinci 2021

Sídlo účetní jednotky

ulice, č.p. **Otická 2678/23**
obec **Opava**
PSČ, pošta **74601**

Místo podnikání

ulice, č.p.
obec
PSČ, pošta

Údaje o organizaci

identifikační číslo **70999627**
právní forma **Příspěvková organizace**
zřizovatel **Magistrát města Opavy**

Předmět podnikání

hlavní činnost **Stravování dětí a žáků, závodní stravování**
vedlejší činnost **Hostinská činnost, výroba potravinářských a škrobářenských výrobků**
CZ-NACE

Kontaktní údaje

telefon **605 923 349**
fax
e-mail **pchalkova@skolnijidelny.cz**
WWW stránky **www.skolnijidelny.cz**

Razítko účetní jednotky

Zařízení školního stravování Opava,
- příspěvková organizace
Otická 2678/23, 746 01 Opava
☎ 605 923 349
IČO: 70999627, DIČ: CZ70999627

Osoba odpovědná za účetnictví

Pchálková Lenka, Hrbáčová Alena
Podpisový záznam osoby odpovědné
za správnost údajů

Statutární zástupce

Mgr. Dalibor Zeman
Podpisový záznam statutárního
orgánu

Okamžik sestavení (datum, čas): **11.02.2022, 7h58m58s**

VÝKAZ ZISKU A ZTRÁTY

příspěvkové organizace

(v Kč, s přesností na dvě desetinná místa)

Období: **12 / 2021**

IČO: **70999627**

Název: **Zařízení školního stravování Opava, příspěvková organizace**

Číslo položky	Název položky	Syntetický účet	Běžné období		Minulé období	
			Hlavní činnost 1	Hospodářská činnost 2	Hlavní činnost 3	Hospodářská činnost 4
A.	Náklady celkem		72 232 820,61	11 491 868,50	66 219 708,70	9 075 132,13
I.	Náklady z činnosti		72 232 820,61	11 491 868,50	66 219 708,70	9 133 242,13
1.	Spotřeba materiálu	501	23 938 707,64	5 164 944,23	19 917 328,48	4 207 559,64
2.	Spotřeba energie	502	2 286 708,54	611 788,73	1 952 786,55	557 401,77
3.	Spotřeba jiných neskladovatelných dodávek	503	214 692,38	42 825,17	172 404,73	34 142,21
4.	Prodané zboží	504				
5.	Aktivace dlouhodobého majetku	506				
6.	Aktivace oběžného majetku	507				
7.	Změna stavu zásob vlastní výroby	508				
8.	Opravy a udržování	511	1 431 839,44	285 612,21	953 306,77	188 788,32
9.	Cestovné	512	6 833,84	1 363,16	6 896,29	1 365,71
10.	Náklady na reprezentaci	513				
11.	Aktivace vnitroorganizačních služeb	516				
12.	Ostatní služby	518	3 432 126,35	767 951,64	2 829 019,15	609 192,63
13.	Mzdové náklady	521	26 997 442,00	2 997 743,00	26 992 646,00	2 195 435,00
14.	Zákonné sociální pojištění	524	8 967 090,42	991 895,17	9 000 785,74	725 026,39
15.	Jiné sociální pojištění	525	114 562,48	10 963,01	110 025,77	10 441,06
16.	Zákonné sociální náklady	527	705 317,23	70 100,82	626 812,59	48 553,63
17.	Jiné sociální náklady	528				
18.	Daň silniční	531				
19.	Daň z nemovitostí	532				
20.	Jiné daně a poplatky	538				
22.	Smluvní pokuty a úroky z prodlení	541				
23.	Jiné pokuty a penále	542				
24.	Dary a jiná bezúplatná předání	543				
25.	Prodaný materiál	544	21 849,61	4 358,39	28 256,26	6 183,74
26.	Manka a škody	547				

Číslo položky	Název položky	Syntetický účet	Běžné období		Minulé období	
			Hlavní činnost 1	Hospodářská činnost 2	Hlavní činnost 3	Hospodářská činnost 4
27.	Tvorba fondů	548				
28.	Odpisy dlouhodobého majetku	551	2 185 480,36	435 942,64	1 951 214,75	386 409,25
29.	Prodaný dlouhodobý nehmotný majetek	552				
30.	Prodaný dlouhodobý hmotný majetek	553				
31.	Prodané pozemky	554				
32.	Tvorba a zúčtování rezerv	555				
33.	Tvorba a zúčtování opravných položek	556				
34.	Náklady z vyřazených pohledávek	557	164 059,00		153 155,00	
35.	Náklady z drobného dlouhodobého majetku	558	468 119,47	93 376,83	811 784,99	161 106,31
36.	Ostatní náklady z činnosti	549	1 297 991,85	13 003,50	713 285,63	1 636,47
II. Finanční náklady						
1.	Prodané cenné papíry a podíly	561				
2.	Úroky	562				
3.	Kurzové ztráty	563				
4.	Náklady z přecenění reálnou hodnotou	564				
5.	Ostatní finanční náklady	569				
III. Náklady na transfery						
1.	Náklady vybraných ústředních vládních institucí na transfery	571				
2.	Náklady vybraných místních vládních institucí na transfery	572				
V. Daň z příjmů						
1.	Daň z příjmů	591				58 110,00-
2.	Dodatečné odvody daně z příjmů	595				58 110,00-
B. Výnosy celkem			72 232 820,61	11 719 169,75	66 363 096,78	9 622 167,24
I. Výnosy z činnosti			24 503 169,17	11 719 169,75	18 707 177,28	9 622 167,24
1.	Výnosy z prodeje vlastních výrobků	601				
2.	Výnosy z prodeje služeb	602	22 222 208,18	11 716 183,75	18 408 082,45	9 618 256,61
3.	Výnosy z pronájmu	603	6 000,00		6 000,00	
4.	Výnosy z prodaného zboží	604				
8.	Jiné výnosy z vlastních výkonů	609				
9.	Smluvní pokuty a úroky z prodlení	641				
10.	Jiné pokuty a penále	642				
11.	Výnosy z vyřazených pohledávek	643				
12.	Výnosy z prodeje materiálu	644	40 899,66	2 986,00	37 205,61	3 802,63

Číslo položky	Název položky	Syntetický účet	Běžné období		Minulé období	
			Hlavní činnost 1	Hospodářská činnost 2	Hlavní činnost 3	Hospodářská činnost 4
13.	Výnosy z prodeje dlouhodobého nehmotného majetku	645				
14.	Výnosy z prodeje dlouhodobého hmotného majetku kromě pozemků	646				
15.	Výnosy z prodeje pozemků	647				
16.	Čerpání fondů	648	2 085 698,48		153 155,00	
17.	Ostatní výnosy z činnosti	649	148 362,85		102 734,22	108,00
II. Finanční výnosy						
1.	Výnosy z prodeje cenných papírů a podílů	661				
2.	Úroky	662				
3.	Kurzové zisky	663				
4.	Výnosy z přecenění reálnou hodnotou	664				
6.	Ostatní finanční výnosy	669				
IV. Výnosy z transferů			47 729 651,44		47 655 919,50	
1.	Výnosy vybraných ústředních vládních institucí z transferů	671				
2.	Výnosy vybraných místních vládních institucí z transferů	672	47 729 651,44		47 655 919,50	
C. Výsledek hospodaření						
1.	Výsledek hospodaření před zdaněním			227 301,25	143 388,08	488 925,11
2.	Výsledek hospodaření běžného účetního období			227 301,25	143 388,08	547 035,11

* Konec sestavy *

PŘÍLOHA

příspěvkové organizace zřizované ÚSC

(v Kč, s přesností na dvě desetinná místa)

Období: **12 / 2021**IČO: **70999627**Název: **Zařízení školního stravování Opava, příspěvková organizace**

Sestavená k rozvahovému dni 31. prosinci 2021

Sídlo účetní jednotky

ulice, č.p. **Otická 2678/23**
obec **Opava**
PSČ, pošta **74601**

Místo podnikání

ulice, č.p.
obec
PSČ, pošta

Údaje o organizaci

identifikační číslo **70999627**
právní forma **Příspěvková organizace**
zřizovatel **Magistrát města Opavy**

Předmět podnikání

hlavní činnost **Stravování dětí a žáků, závodní stravování**
vedlejší činnost **Hostinská činnost, výroba potravinářských a škrobárenských výrobků**
CZ-NACE

Kontaktní údaje

telefon **605 923 349**
fax
e-mail **pchalkova@skolnijidelny.cz**
WWW stránky **www.skolnijidelny.cz**

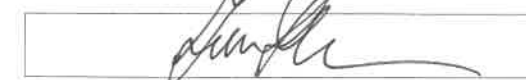
Razítko účetní jednotky

Zařízení školního stravování Opava,
příspěvková organizace
Otická 2678/23, 746 01 Opava
IČO: 70999627

Osoba odpovědná za účetnictví

Pchálková Lenka, Hrbáčová Alena
Podpisový záznam osoby odpovědné
za správnost údajů

Statutární zástupce

Mgr. Dalibor Zeman
Podpisový záznam statutárního
orgánu

Okamžik sestavení (datum, čas): 11.02.2022, 7h51m24s

PŘÍLOHA

příspěvkové organizace zřizované ÚSC

(v Kč, s přesností na dvě desetinná místa)

Období: **12 / 2021**

IČO: **70999627**

Název: **Zařízení školního stravování Opava, příspěvková organizace**

A.1. Informace podle § 7 odst. 3 zákona

Účetní jednotka nemá informace o tom, že by byl porušen princip nepřetržitého trvání.

A.2. Informace podle § 7 odst. 4 zákona

Účetní jednotka zahrnuje do pořizovací ceny dlouhodobého hmotného majetku nad 40.000,- Kč a technického zhodnocení i neuplatněnou část DPH. Na základě novely vyhlášky účtujeme náklady na náhradu platů za dočasnou pracovní neschopnost z důvodu nemoci na účtu 521 jako součást mzdových nákladů.

A.3. Informace podle § 7 odst. 5 zákona

Účetní jednotka účtuje na základě rozhodnutí zřizovatele ve zjednodušeném rozsahu. Dle zřizovací listiny pořizuje organizace veškerý majetek do vlastnictví zřizovatele. Účetní jednotka provádí odepisování majetku na základě odpisového plánu schváleného zřizovatelem, prostřednictvím rovnoměrných měsíčních odpisů, odepisovat se začíná od měsíce, následujícího po měsíci ve kterém byl majetek zařazen do užívání. U nově pořízených věcí je postupováno následujícím způsobem: Samostatné movité věci v pořizovací hodnotě nad 40000,- Kč se odepisují 10 -15 let. Budova a technická zhodnocení se odepisují na základě pokynu stanoveného zřizovatelem. V případě svěřeného majetku zřizovatelem, jsou přebírány pořizovací ceny s dopočtem opravek podle doby živnostnosti. Časové rozlišení nákladů a výnosů je aplikováno u všech položek v oblasti transferu. Rozdělení nákladů mezi hlavní a hospodářskou činností je prováděno na základě poměrů počtu uvařených porcí. Přímé náklady na potraviny se přiřazují do hlavní činnosti a do hospodářské činnosti podle výdejek ze skladu v návaznosti na normativy. Přímé osobní náklady - mzdy jsou klíčovány dle stanovených úvazků na hlavní a hospodářskou činnost. Organizace je plátcem DPH koeficientem dle §76, neuplatněná část DPH je přeúčtována do nákladů následující měsíc po odevzdání DPH.

A.4. Informace podle § 7 odst. 5 zákona o stavu účtů v knize podrozvahových účtů

Číslo položky	Název položky	Podrozvahový účet	ÚČETNÍ OBDOBÍ	
			BĚŽNÉ	MINULÉ
P.I.	Majetek a závazky účetní jednotky		8 685 881,63	8 668 183,94
1.	Jiný drobný dlouhodobý nehmotný majetek	901	49 232,28	49 232,28
2.	Jiný drobný dlouhodobý hmotný majetek	902	6 407 022,74	6 389 325,05
3.	Vyřazené pohledávky	905		
4.	Vyřazené závazky	906		
5.	Ostatní majetek	909	2 229 626,61	2 229 626,61
P.II.	Krátkodobé podmíněné pohledávky z transferů a krátkodobé podmíněné závazky z transferů			
1.	Krátkodobé podmíněné pohledávky z předfinancování transferů	911		
2.	Krátkodobé podmíněné závazky z předfinancování transferů	912		
3.	Krátkodobé podmíněné pohledávky ze zahraničních transferů	913		
4.	Krátkodobé podmíněné závazky ze zahraničních transferů	914		
5.	Ostatní krátkodobé podmíněné pohledávky z transferů	915		
6.	Ostatní krátkodobé podmíněné závazky z transferů	916		
P.III.	Podmíněné pohledávky z důvodu užívání majetku jinou osobou			
1.	Krátkodobé podmíněné pohledávky z důvodu úplatného užívání majetku jinou osobou	921		
2.	Dlouhodobé podmíněné pohledávky z důvodu úplatného užívání majetku jinou osobou	922		
3.	Krátkodobé podmíněné pohledávky z důvodu užívání majetku jinou osobou na základě smlouvy o výpůjčce	923		
4.	Dlouhodobé podmíněné pohledávky z důvodu užívání majetku jinou osobou na základě smlouvy o výpůjčce	924		
5.	Krátkodobé podmíněné pohledávky z důvodu užívání majetku jinou osobou z jiných důvodů	925		
6.	Dlouhodobé podmíněné pohledávky z důvodu užívání majetku jinou osobou z jiných důvodů	926		
P.IV.	Další podmíněné pohledávky			
1.	Krátkodobé podmíněné pohledávky ze smluv o prodeji dlouhodobého majetku	931		
2.	Dlouhodobé podmíněné pohledávky ze smluv o prodeji dlouhodobého majetku	932		
3.	Krátkodobé podmíněné pohledávky z jiných smluv	933		
4.	Dlouhodobé podmíněné pohledávky z jiných smluv	934		
5.	Krátkodobé podmíněné pohledávky ze sdílených daní	939		
6.	Dlouhodobé podmíněné pohledávky ze sdílených daní	941		
7.	Krátkodobé podmíněné pohledávky ze vztahu k jiným zdrojům	942		
8.	Dlouhodobé podmíněné pohledávky ze vztahu k jiným zdrojům	943		
9.	Krátkodobé podmíněné úhrady pohledávek z přijatých zajištění	944		
10.	Dlouhodobé podmíněné úhrady pohledávek z přijatých zajištění	945		
11.	Krátkodobé podmíněné pohledávky ze soudních sporů, správních řízení a jiných řízení	947		
12.	Dlouhodobé podmíněné pohledávky ze soudních sporů, správních řízení a jiných řízení	948		
P.V.	Dlouhodobé podmíněné pohledávky z transferů a dlouhodobé podmíněné závazky z transferů			
1.	Dlouhodobé podmíněné pohledávky z předfinancování transferů	951		
2.	Dlouhodobé podmíněné závazky z předfinancování transferů	952		

A.4. Informace podle § 7 odst. 5 zákona o stavu účtů v knize podrozvahových účtů

Číslo položky	Název položky	Podrozvahový účet	ÚČETNÍ OBDOBÍ	
			BĚŽNÉ	MINULÉ
3.	Dlouhodobé podmíněné pohledávky ze zahraničních transferů	953		
4.	Dlouhodobé podmíněné závazky ze zahraničních transferů	954		
5.	Ostatní dlouhodobé podmíněné pohledávky z transferů	955		
6.	Ostatní dlouhodobé podmíněné závazky z transferů	956		
P.VI.	Podmíněné závazky z důvodu užívání cizího majetku			
1.	Krátkodobé podmíněné závazky z operativního leasingu	961		
2.	Dlouhodobé podmíněné závazky z operativního leasingu	962		
3.	Krátkodobé podmíněné závazky z finančního leasingu	963		
4.	Dlouhodobé podmíněné závazky z finančního leasingu	964		
5.	Krátkodobé podmíněné závazky z důvodu užívání cizího majetku na základě smlouvy o výpůjčce	965		
6.	Dlouhodobé podmíněné závazky z důvodu užívání cizího majetku na základě smlouvy o výpůjčce	966		
7.	Krátkodobé podmíněné závazky z důvodu užívání cizího majetku nebo jeho převzetí z jiných důvodů	967		
8.	Dlouhodobé podmíněné závazky z důvodu užívání cizího majetku nebo jeho převzetí z jiných důvodů	968		
P.VII.	Další podmíněné závazky			
1.	Krátkodobé podmíněné závazky ze smluv o pořízení dlouhodobého majetku	971		
2.	Dlouhodobé podmíněné závazky ze smluv o pořízení dlouhodobého majetku	972		
3.	Krátkodobé podmíněné závazky z jiných smluv	973		
4.	Dlouhodobé podmíněné závazky z jiných smluv	974		
5.	Krátkodobé podmíněné závazky z přijatého kolaterálu	975		
6.	Dlouhodobé podmíněné závazky z přijatého kolaterálu	976		
7.	Krátkodobé podmíněné závazky vyplývající z práv.předp.a další činn.moci zákonod.,výkon. nebo soudní	978		
8.	Dlouhodobé podmíněné závazky vyplývající z práv.předp.a další činn.moci zákonod.,výkon. nebo soudní	979		
9.	Krátkodobé podmíněné závazky z poskytnutých garancí jednorázových	981		
10.	Dlouhodobé podmíněné závazky z poskytnutých garancí jednorázových	982		
11.	Krátkodobé podmíněné závazky z poskytnutých garancí ostatních	983		
12.	Dlouhodobé podmíněné závazky z poskytnutých garancí ostatních	984		
13.	Krátkodobé podmíněné závazky ze soudních sporů, správních řízení a jiných řízení	985		
14.	Dlouhodobé podmíněné závazky ze soudních sporů, správních řízení a jiných řízení	986		
P.VIII.	Ostatní podmíněná aktiva a ostatní podmíněná pasiva a vyrovnávací účty			
1.	Ostatní krátkodobá podmíněná aktiva	991		
2.	Ostatní dlouhodobá podmíněná aktiva	992		
3.	Ostatní krátkodobá podmíněná pasiva	993		
4.	Ostatní dlouhodobá podmíněná pasiva	994		
5.	Vyrovnávací účet k podrozvahovým účtům	999	8 685 881,63	8 668 183,94

A.5. Informace podle § 18 odst. 3 písm. b) zákona

A.6. Informace podle § 19 odst. 6 zákona

B.1. Informace podle § 66 odst. 6

B.2. Informace podle § 66 odst. 8

B.3. Informace podle § 68 odst. 3

C. Doplnující informace k položkám rozvahy "C.I.1 Jmění účetní jednotky" a "C.I.3. Transfery na pořízení dlouhodobého majetku"

Číslo položky	Název položky	ÚČETNÍ OBDOBÍ	
		BĚŽNÉ	MINULÉ
C.1.	Zvýšení stavu transferů na pořízení dlouhodobého majetku za běžné účetní období		2 041 440,96
C.2.	Snížení stavu transferů na pořízení dlouhodobého majetku ve věcné a časové souvislosti	2 041 440,96	

D.1. Počet jednotlivých věcí a souborů majetku nebo seznam tohoto majetku

D.2. Celková výměra lesních pozemků s lesním porostem

D.3. Výše ocenění celkové výměry lesních pozemků s lesním porostem ve výši 57 Kč/m²

D.4. Výměra lesních pozemků s lesním porostem oceněných jiným způsobem

D.5. Výše ocenění lesních pozemků s lesním porostem oceněných jiným způsobem

12.00

D.6. Průměrná výše ocenění výměry lesních pozemků s lesním porostem oceněných jiným způsobem

D.7. Komentář k ocenění lesních pozemků jiným způsobem

E.1. Doplnující informace k položkám rozvahy

K položce

Doplnující informace

Částka

E.2. Doplnující informace k položkám výkazu zisku a ztráty

K položce	Doplnující informace	Částka
A.I.28	Oprava odpisu	24 303,00

E.3. Doplnující informace k položkám přehledu o peněžních tocích

K položce

Doplnující informace

Částka

E.4. Doplnující informace k položkám přehledu o změnách vlastního kapitálu

K položce

Doplnující informace

Částka

F. Doplnující informace k fondům účetní jednotky**Fond kulturních a sociálních potřeb**

Číslo	Název	Položka	BĚŽNÉ ÚČETNÍ OBDOBÍ
A.I.	Počáteční stav fondu k 1.1.		200 469,76
A.II.	Tvorba fondu		599 723,70
1.	Základní příděl		599 723,70
2.	Splátky půjček na bytové účely poskytnutých do konce roku 1992		
3.	Náhrady škod a pojistná plnění od pojišťovny vztahující se k majetku pořízenému z fondu		
4.	Peněžní a jiné dary určené do fondu		
5.	Ostatní tvorba fondu		
A.III.	Čerpání fondu		662 793,00
1.	Půjčky na bytové účely		662 793,00
2.	Stravování		
3.	Rekreace		226 633,00
4.	Kultura, tělovýchova a sport		
5.	Sociální výpomoci a půjčky		336 260,00
6.	Poskytnuté peněžní dary		
7.	Úhrada příspěvku na penzijní připojištění		99 900,00
8.	Úhrada části pojistného na soukromé životní pojištění		
9.	Ostatní užití fondu		
A.IV.	Konečný stav fondu		137 400,46

Rezervní fond - příspěvkové organizace zřizované územními samosprávnými celky a svazky obcí

Číslo	Název	Položka	BĚŽNÉ ÚČETNÍ OBDOBÍ
D.I.	Počáteční stav fondu k 1.1.		624 582,60
D.II.	Tvorba fondu		1 030 412,19
	1. Zlepšený výsledek hospodaření		690 423,19
	2. Nespotřebované dotace z rozpočtu Evropské unie		
	3. Nespotřebované dotace z mezinárodních smluv		
	4. Peněžní dary - účelové		339 989,00
	5. Peněžní dary - neúčelové		
	6. Ostatní tvorba		
D.III.	Čerpání fondu		1 568 001,23
	1. Úhrada zhoršeného výsledku hospodaření		489 800,04
	2. Úhrada sankcí		
	3. Posílení fondu investic se souhlasem zřizovatele		690 423,19
	4. Časové překlenutí dočasného nesouladu mezi výnosy a náklady		
	5. Ostatní čerpání		387 778,00
D.IV.	Konečný stav fondu		86 993,56

Fond investic - příspěvkové organizace zřizované územními samosprávnými celky a svazky obcí

Číslo	Název	Položka	BĚŽNÉ ÚČETNÍ OBDOBÍ
F.I.	Počáteční stav fondu k 1.1.		2 248 383,32
F.II.	Tvorba fondu		4 465 331,19
	1. Peněžní prostředky ve výši odpisů hmotného a nehmotného majetku prováděné podle zřizovatelem schváleného odpisového plánu		2 597 120,00
	2. Investiční příspěvek z rozpočtu zřizovatele		1 177 788,00
	3. Investiční dotace ze státních fondů a jiných veřejných rozpočtů		
	4. Ve výši příjmů z prodeje svěřeného dlouhodobého hmotného majetku		
	5. Peněžní dary a příspěvky od jiných subjektů		
	6. Ve výši příjmů z prodeje majetku ve vlastnictví příspěvkové organizace		
	7. Převody z rezervního fondu		690 423,19
F.III.	Čerpání fondu		5 623 674,34
	1. Pořízení a technické zhodnocení hmotného a nehmotného dlouhodobého majetku, s výjimkou drobného hmotného a nehmotného dlouhodobého majetku		2 349 834,90
	2. Úhrada investičních úvěrů nebo půjček		
	3. Odvod do rozpočtu zřizovatele		
	4. Navýšení peněžních prostředků určených na financování údržby a oprav majetku, který příspěvková organizace používá pro svou činnost		1 842 000,00
F.IV.	Konečný stav fondu		1 090 040,17

G. Doplnující informace k položce "A.II.3. Stavby" výkazu rozvahy

Číslo položky	Název položky	ÚČETNÍ OBDOBÍ			MINULÉ
		BRUTTO	BĚŽNÉ		
			KOREKCE	NETTO	
G.	Stavby	39 659 354,49	5 492 702,20	34 166 652,29	35 786 882,14
G.1.	Bytové domy a bytové jednotky				
G.2.	Budovy pro služby obyvatelstvu	39 659 354,49	5 492 702,20	34 166 652,29	35 786 882,14
G.3.	Jiné nebytové domy a nebytové jednotky				
G.4.	Komunikace a veřejné osvětlení				
G.5.	Jiné inženýrské sítě				
G.6.	Ostatní stavby				

H. Doplnující informace k položce "A.II.1. Pozemky" výkazu rozvahy

Číslo položky	Název položky	ÚČETNÍ OBDOBÍ			MINULÉ
		BRUTTO	BĚŽNÉ		
			KOREKCE	NETTO	
H.	Pozemky	1 409 600,00		1 409 600,00	1 409 600,00
H.1.	Stavební pozemky				
H.2.	Lesní pozemky				
H.3.	Zahrady, pastviny, louky, rybníky				
H.4.	Zastavěná plocha	1 409 600,00		1 409 600,00	1 409 600,00
H.5.	Ostatní pozemky				

I. Doplňující informace k položce "A.II.4. Náklady z přecenění reálnou hodnotou" výkazu zisku a ztráty

Číslo položky	Název položky	ÚČETNÍ OBDOBÍ	
		BĚŽNÉ	MINULÉ
I.	Náklady z přecenění reálnou hodnotou		
I.1.	Náklady z přecenění reálnou hodnotou majetku určeného k prodeji podle § 64		
I.2.	Ostatní náklady z přecenění reálnou hodnotou		

J. Doplňující informace k položce "B.II.4. Výnosy z přecenění reálnou hodnotou" výkazu zisku a ztráty

Číslo položky	Název položky	ÚČETNÍ OBDOBÍ	
		BĚŽNÉ	MINULÉ
J.	Výnosy z přecenění reálnou hodnotou		
J.1.	Výnosy z přecenění reálnou hodnotou majetku určeného k prodeji podle § 64		
J.2.	Ostatní výnosy z přecenění reálnou hodnotou		

* Konec sestavy *

ZAŘÍZENÍ ŠKOLNÍHO STRAVOVÁNÍ Opava, příspěvková organizace
se sídlem 746 01 Opava, Otická 2678/23

IČO: 70999627

zápis v obchodním rejstříku u Krajského soudu v Ostravě

Prohlášení

Jako statutární zástupce účetní jednotky Zařízení školního stravování Opava, *příspěvkové organizace*,
IČ: 70999627,

prohlašuji,

že účetní závěrka za rok 2021 je zpracovaná v souladu s platnými právními předpisy.

Uznávám svou odpovědnost za účetní závěrku v souladu se zákonem č. 563/1991 Sb., o účetnictví,
v platném znění, včetně všech zveřejňovaných informací, které jsou právními předpisy požadovány.

V Opavě dne 14.3.2022

Zařízení školního stravování Opava,
-23- příspěvková organizace
Otická 2678/23, 746 01 Opava
☎ 555 557 113
IČO:70999627, DIČ:CZ70999627



podpis

Mgr. Dalibor Zeman, ředitel/ka
ZŠS Opava, příspěvková organizace